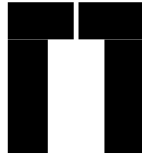

LAN
HARREMANEN
KONTSEILUA
CONSEJO DE
RELACIONES
LABORALES



INFORMACIÓN SOCIOLABORAL

DICIEMBRE 2025

ÍNDICE

Comentario	3
1. Síntesis	4
2. Negociación colectiva (I)	5
3. Negociación colectiva (II). Datos a 31/12/2025.....	6
4. Negociación colectiva (III). Datos a 31/12/2025	7
5. Conflictividad laboral	8
6. Expedientes de regulación de empleo autorizados y/o comunicados (CAPV)	9
7. Siniestralidad laboral. Personas afectadas	9
8. Empleo CAPV.....	10

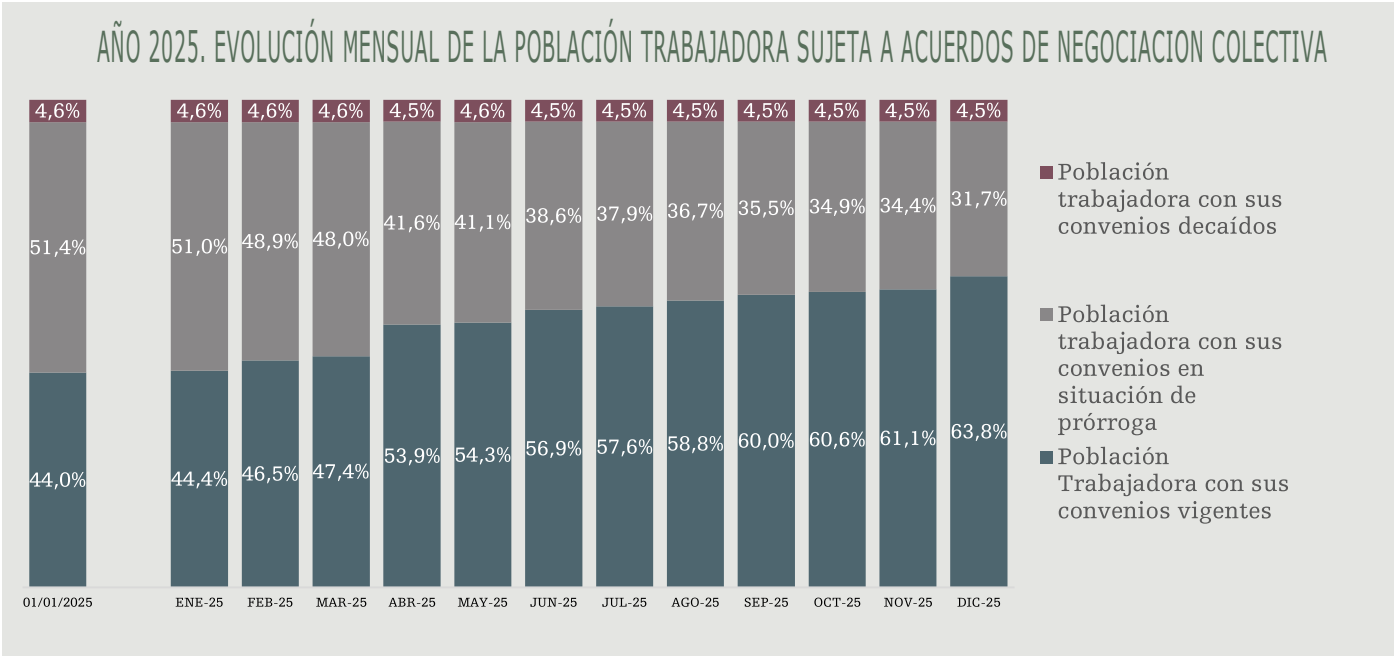
Comentario

Al finalizar 2025, el 63,8% de la población asalariada de la CAPV se encontraba con sus convenios actualizados (vigencia plena), el 31,7% tenía sus acuerdos en situación de prórroga y el 4,5% se encontraba con sus convenios decaídos y sin cobertura. Aunque el porcentaje de personas con sus convenios actualizados al finalizar el año es inferior al del ejercicio anterior, la situación al cierre de 2025 es una de las mejores de los últimos años, con un elevado porcentaje de personas con sus convenios en vigor, y una población asalariada con sus convenios decaídos que se mantuvo en el 4,5%. El incremento salarial medio pactado para 2025 fue del 3,32%, habiendo sido unas décimas inferior el incremento acordado en los convenios negociados en nuestra Comunidad (3,21%), frente a los de ámbito estatal con incidencia en la CAPV, cuyo incremento salarial fue del 3,57%. La duración de la jornada laboral pactada en los convenios en vigor fue de 1.700 horas, más elevada en los acuerdos estatales con incidencia en la CAPV (1.718 horas) que en los convenios negociados en la CAPV, que se situó en las 1.693 horas.

El año finalizó con una inflación anual del 2,9%, una afiliación a la Seguridad Social que superó las 1.036.000 personas y una tasa de paro en el cuarto trimestre que se situó en el 6,3%, teniéndonos que remontar al año 2008 para encontrar una tasa de desempleo inferior. El número jornadas no trabajadas por huelgas hasta octubre creció un 48,41% respecto del año anterior, aunque hay que mencionar que el 78% de todas las jornadas perdidas fueron consecuencia de un único conflicto sectorial, el de la enseñanza pública no universitaria. Las personas afectadas por expedientes de regulación de empleo se redujeron en 2025, pero el de afectadas por expedientes de extinción de su relación laboral, 1.198 personas en todo 2025, creció un 28,23%.

Por último, señalar que con el cierre del ejercicio han finalizado su período de vigencia ordinaria, entre otros, los convenios de la Industria Siderometalúrgica de Bizkaia y Álava, que pasarán a la situación de prórroga.

1. Síntesis



		ÁLAVA	BIZKAIA	GIPUZKOA	INTER-TERRITORIALES	TOTAL REGISTRADO EN LA CAPV	ÁMBITO ESTATAL CON INCIDENCIA EN LA CAPV	TOTAL CAPV
CONVENIOS VIGENTES								
Número		126	243	187	12	568	215	783
Personas afectadas		37.857	134.985	107.194	8.818	288.854	126.721	415.575
Incremento salarial		2,53	3,09	3,68	2,01	3,21	3,57	3,32
CONVENIOS REGISTRADOS EN EL AÑO	DICIEMBRE 2025							
Número		39	72	68	6	185	72	257
Personas afectadas		8.061	46.155	15.339	4.223	73.778	54.872	128.650
Incremento salarial		3,16	3,01	3,87	1,33	3,11	3,80	3,40

TASA DE VARIACIÓN INTERANUAL (%)

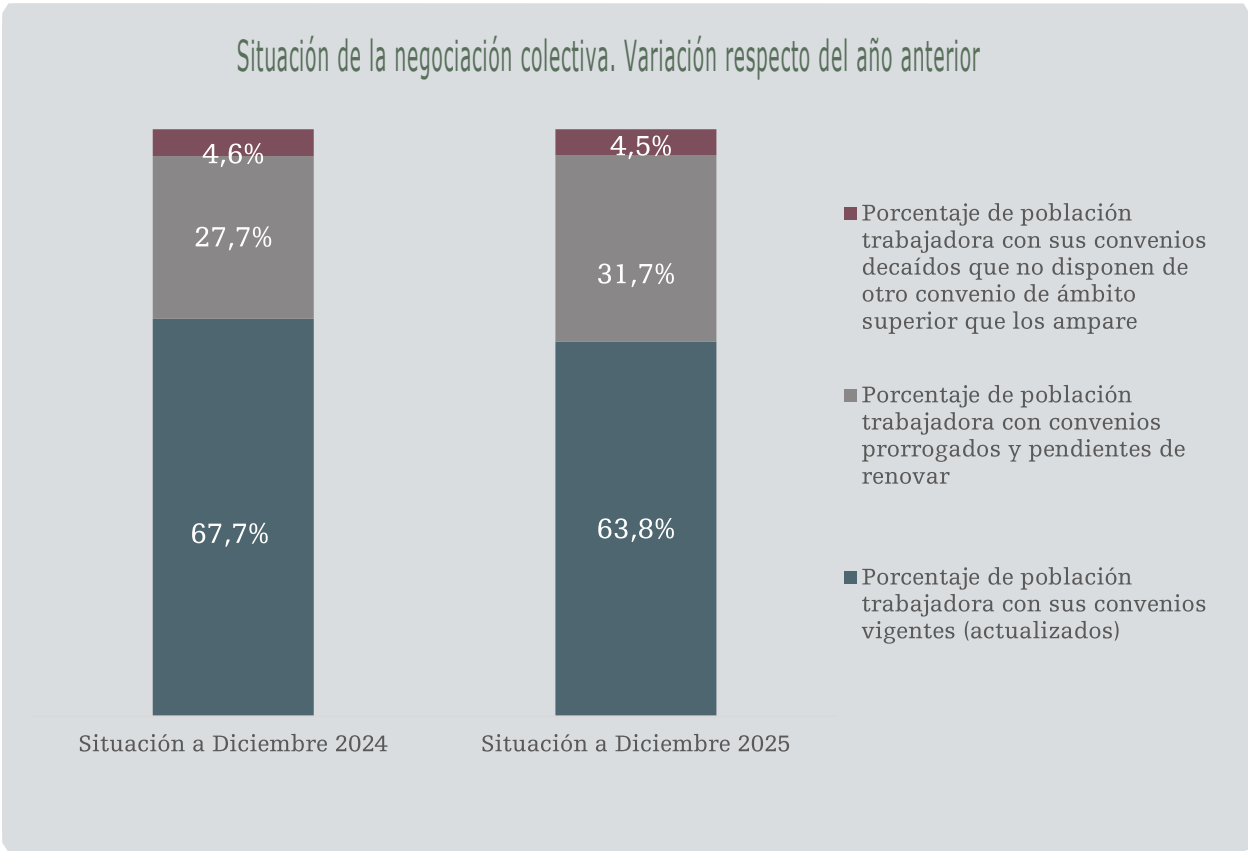
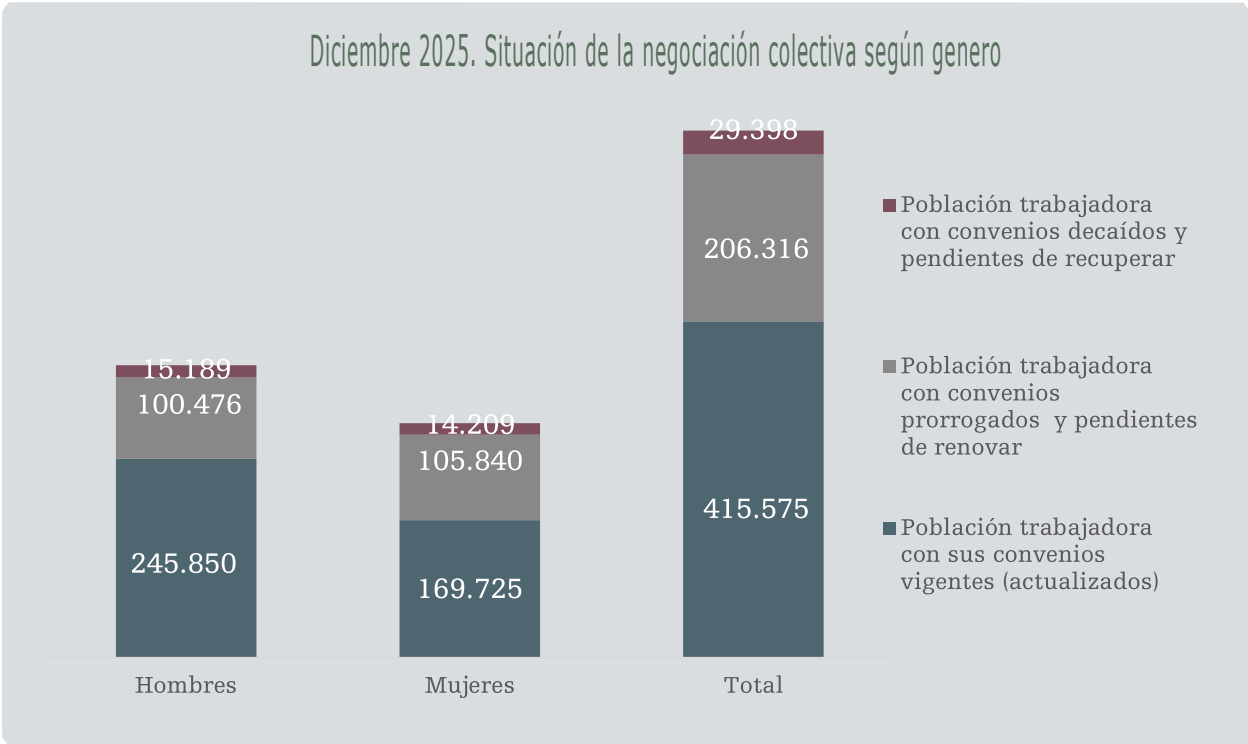
		ÁLAVA	BIZKAIA	GIPUZKOA	CAPV
HUELGAS	Período enero-octubre 2025				
Jornadas no trabajadas		421,43	-9,83	92,07	48,41
EXPEDIENTES DE REGULACIÓN DE EMPLEO	Período enero-diciembre 2025				
Personas afectadas		-29,00	-45,81	-0,96	-29,75
SINIESTRALIDAD LABORAL	Período enero-noviembre 2025				
Personas afectadas		-15,19	-4,47	-5,24	-6,90

TASA DE VARIACIÓN INTERANUAL (%)

		ÁLAVA	BIZKAIA	GIPUZKOA	CAPV
Producto Interior Bruto (PIB)	III. TRIM 2025	2,30	2,50	2,20	2,30
Índice de Precios al Consumo (IPC)	Diciembre-2025	3,10	3,00	2,60	2,90
Población Ocupada	IV. TRIM2025	2,88	1,61	0,84	1,54
Tasa de Paro (1)		6,50	7,00	5,10	6,30

(1) En este caso no es la tasa de variación interanual, sino la tasa de paro a la fecha indicada

2. Negociación colectiva (I)



3. Negociación colectiva (II). Datos a 31/12/2025

CONVENIOS CON VIGENCIA ORDINARIA EN EL AÑO ¹

	EMPRESA		SECTOR		TOTAL	
	CONVENIOS	PERSONAS AFECTADAS	CONVENIOS	PERSONAS AFECTADAS	CONVENIOS	PERSONAS AFECTADAS
Convenios registrados en la CAPV	521	69.620	47	219.234	568	288.854
Álava	117	17.736	9	20.121	126	37.857
Bizkaia	228	28.641	15	106.344	243	134.985
Gipuzkoa	166	18.759	21	88.435	187	107.194
Interterritoriales	10	4.484	2	4.334	12	8.818
Ámbito estatal*	140	27.810	75	98.911	215	126.721
Total CAPV	661	97.430	122	318.145	783	415.575

CONVENIOS CON VIGENCIA PRORROGADA Y PENDIENTES DE RENOVAR

	EMPRESA		SECTOR		TOTAL	
	CONVENIOS	PERSONAS AFECTADAS	CONVENIOS	PERSONAS AFECTADAS	CONVENIOS	PERSONAS AFECTADAS
Convenios registrados en la CAPV	454	54.501	43	90.923	497	145.424
Álava	62	6.171	12	16.042	74	22.213
Bizkaia	219	19.122	14	38.173	233	57.295
Gipuzkoa	147	16.944	10	12.230	157	29.174
Interterritoriales	26	12.264	7	24.478	33	36.742
Ámbito estatal*	96	14.641	41	46.251	137	60.892
Total CAPV	550	69.142	84	137.174	634	206.316

CONVENIOS DECAIDOS ²

	EMPRESA		SECTOR		TOTAL	
	CONVENIOS	PERSONAS AFECTADAS	CONVENIOS	PERSONAS AFECTADAS	CONVENIOS	PERSONAS AFECTADAS
Convenios registrados en la CAPV	3	79	16	28.488	19	28.567
Álava	1	27	2	3.630	3	3.657
Bizkaia	0	0	8	12.532	8	12.532
Gipuzkoa	2	52	6	12.326	8	12.378
Interterritoriales	0	0	0	0	0	0
Ámbito estatal*	0	0	3	831	3	831
Total CAPV	3	79	19	29.319	22	29.398

¹ Convenios colectivos con vigencia ordinaria en el año son aquellos con vigencia expresa para el año en curso

² Sólo se incluyen en este cuadro aquellos convenios decaídos y las personas afectadas por ellos que no disponen de otro convenio de ámbito superior que los ampare

* Convenios de ámbito estatal con incidencia en la CAPV

4. Negociación colectiva (III). Datos a 31/12/2025

CONVENIOS REGISTRADOS EN EL AÑO

	EMPRESA		SECTOR		TOTAL	
	CONVENIOS	PERSONAS AFECTADAS	CONVENIOS	PERSONAS AFECTADAS	CONVENIOS	PERSONAS AFECTADAS
Registrados en la CAPV	175	22.752	10	51.026	185	73.778
Álava	34	3.049	5	5.012	39	8.061
Bizkaia	69	9.144	3	37.011	72	46.155
Gipuzkoa	66	6.336	2	9.003	68	15.339
Interterritoriales	6	4.223	0	0	6	4.223
Ámbito estatal*	50	4.326	22	50.546	72	54.872
Total CAPV	225	27.078	32	101.572	257	128.650

Principales contenidos

CONVENIOS VIGENTES EN EL AÑO. Incremento salarial y jornada media

	EMPRESA		SECTOR		TOTAL	
	INCREMENTO SALARIAL (%)	JORNADA (horas/año)	INCREMENTO SALARIAL (%)	JORNADA (horas/año)	INCREMENTO SALARIAL (%)	JORNADA (horas/año)
Registrados en la CAPV	3,09	1.663	3,25	1.702	3,21	1.693
Álava	2,88	1.695	2,23	1.725	2,53	1.711
Bizkaia	3,17	1.668	3,07	1.707	3,09	1.699
Gipuzkoa	3,61	1.655	3,70	1.694	3,68	1.687
Interterritoriales	1,42	1.538	3,50	1.633	2,01	1.584
Ámbito estatal*	3,33	1.699	3,62	1.724	3,57	1.718
Total CAPV	3,16	1.673	3,37	1.709	3,32	1.700

CONVENIOS REGISTRADOS EN EL AÑO. Incremento salarial y jornada media

	EMPRESA		SECTOR		TOTAL	
	INCREMENTO SALARIAL (%)	JORNADA (horas/año)	INCREMENTO SALARIAL (%)	JORNADA (horas/año)	INCREMENTO SALARIAL (%)	JORNADA (horas/año)
Registrados en la CAPV	2,92	1.639	3,20	1.721	3,11	1.696
Álava	3,31	1.686	3,07	1.714	3,16	1.704
Bizkaia	3,06	1.659	3,00	1.729	3,01	1.715
Gipuzkoa	3,60	1.657	4,07	1.693	3,87	1.678
Interterritoriales	1,33	1.533	(--)	(--)	1,33	1.533
Ámbito estatal*	2,89	1.698	3,87	1.706	3,80	1.705
Total CAPV	2,92	1.648	3,53	1.713	3,40	1.700

* Convenios de ámbito estatal con incidencia en la CAPV

5. Conflictividad laboral

HUELGAS

	PERÍODO ENERO-OCTUBRE 2025					
	ACUMULADO EN EL AÑO			% VARIACION INTERANUAL		
	HUELGAS	PARTICIPANTES	JORNADAS NO TRABAJADAS	HUELGAS	PARTICIPANTES	JORNADAS NO TRABAJADAS
Álava	32	5.997	34.258	10,34	104,33	421,43
Bizkaia	62	12.548	56.666	-57,24	-27,14	-9,83
Gipuzkoa	70	13.372	53.231	11,11	56,47	92,07
Total CAPV	164	31.917	144.155	-30,80	11,19	48,41

Fuente: Departamento de Economía, Trabajo y Empleo del Gobierno Vasco.

CONFLICTOS COLECTIVOS PRESENTADOS AL PRECO

	PERÍODO ENERO-DICIEMBRE 2025			
	ACUMULADO EN EL AÑO		% VARIACION INTERANUAL	
	CONFLICTOS	PERSONAS AFECTADAS	CONFLICTOS	PERSONAS AFECTADAS
Álava	143	72.554	-20,99	39,84
Bizkaia	196	759.626	-24,03	847,40
Gipuzkoa	165	22.155	3,13	13,77
Total CAPV	504	854.335	-15,86	463,81

6. Expedientes de regulación de empleo autorizados y/o comunicados (CAPV)

	PERÍODO ENERO-DICIEMBRE 2025							
	EXPEDIENTES				PERSONAS AFECTADAS			
	TOTAL	ECONÓMICAS	TECNOLÓGICAS	FUERZA MAYOR	TOTAL	ECONÓMICAS	TECNOLÓGICAS	FUERZA MAYOR
Álava	47	38	6	3	1.912	1.628	90	194
Bizkaia	128	97	5	26	2.395	1.881	216	298
Gipuzkoa	123	106	10	7	2.372	2.191	117	64
Total CAPV	298	241	21	36	6.679	5.700	423	556
% DE VARIACIÓN INTERANUAL								
Álava	20,51	11,76	20,00	(--)	-29,00	-31,42	-71,79	(--)
Bizkaia	3,23	-9,35	-28,57	160,00	-45,81	-53,64	-0,46	104,11
Gipuzkoa	29,47	47,22	-16,67	-36,36	-0,96	3,69	-35,36	-36,63
Total CAPV	15,50	13,15	-12,50	71,43	-29,75	-33,29	-41,00	125,10

	PERÍODO ENERO-DICIEMBRE 2025							
	EXPEDIENTES				PERSONAS AFECTADAS			
	TOTAL	REDUCCIÓN	SUSPENSIÓN	EXTINCIÓN	TOTAL	REDUCCIÓN	SUSPENSIÓN	EXTINCIÓN
Álava	47	3	28	16	1.912	47	1.498	367
Bizkaia	128	13	76	39	2.395	303	1.627	465
Gipuzkoa	123	27	70	26	2.372	680	1.326	366
Total CAPV	298	43	174	81	6.679	1.030	4.451	1.198
% DE VARIACIÓN INTERANUAL								
Álava	20,51	-50,00	3,70	128,57	-29,00	-9,62	-41,23	298,91
Bizkaia	3,23	-27,78	-10,59	85,71	-45,81	34,67	-57,33	21,73
Gipuzkoa	29,47	92,86	25,00	8,33	-0,96	220,75	-23,35	-19,21
Total CAPV	15,50	13,16	3,57	55,77	-29,75	110,63	-45,00	29,23

Fuente: Departamento de Economía, Trabajo y Empleo del Gobierno Vasco.

7. Siniestralidad laboral. Personas afectadas

	PERÍODO ENERO-NOVIEMBRE 2025						
				EN JORNADA DE TRABAJO			
	TOTAL(*)	ENFERMEDAD PROFESIONAL(1)	IN ITINERE(2)	TOTAL(3)	LEVES	GRAVES	MORTALES
Álava	6.477	217	895	5.365	5.336	23	6
Bizkaia	17.411	816	1.786	14.809	14.727	72	10
Gipuzkoa	10.751	475	1.253	9.023	8.969	49	5
Total CAPV	34.639	1.508	3.934	29.197	29.032	144	21
% DE VARIACIÓN INTERANUAL DE LAS PERSONAS AFECTADAS							
Álava	-15,19	9,05	-1,97	-17,78	-17,71	-39,47	100,00
Bizkaia	-4,47	3,55	-6,78	-4,59	-4,64	1,41	66,67
Gipuzkoa	-5,24	0,00	-4,35	-5,62	-5,63	13,95	-61,54
Total CAPV	-6,90	4,57	-4,95	-7,62	-7,64	-5,26	-4,55

Fuente: Osalan. (*) = (1)+(2)+(3)

8. Empleo CAPV

Encuesta de Población en Relación con la Actividad (miles de personas)

	IV. TRIMESTRE 2024	IV. TRIMESTRE 2025	% Variación interanual
Población de 16 y más años	1.905,40	1.922,90	0,92
Hombres	915,00	923,80	0,96
Mujeres	990,40	999,20	0,89
Población Activa	1.072,60	1.080,30	0,73
Hombres	552,10	555,30	0,58
Mujeres	520,50	524,90	0,85
Población Ocupada	996,90	1.012,30	1,54
Hombres	516,70	521,70	0,97
Mujeres	480,20	490,50	2,14
Población Parada	75,60	68,00	-10,05
Hombres	35,40	33,60	-5,08
Mujeres	40,20	34,40	-14,43

Tasa de paro	7,00	6,30
Hombres	6,40	6,00
Mujeres	7,70	6,60

Fuente: Eustat.

Personas afiliadas a la Seguridad Social

	Diciembre 2024	Diciembre 2025	% Variación interanual
Hombres	528.640	535.112	1,22
Mujeres	495.867	501.689	1,17
TOTAL	1.024.510	1.036.804	1,20

Fuente: Seguridad Social.

Paro Registrado

	Diciembre 2024	Diciembre 2025	% Variación interanual
Hombres	46.131	45.915	-0,47
Mujeres	61.249	61.519	0,44
TOTAL	107.380	107.434	0,05

Fuente: Servicio Público de Empleo Estatal (SEPE).

Número de Contratos Notificados (Acumulado en el año)

	Diciembre 2024	Diciembre 2025	% Variación interanual
Indefinidos	173.518	176.637	1,80
Temporales	576.174	581.704	0,96
TOTAL	749.692	758.341	1,15

Fuente: Servicio Público de Empleo Estatal (SEPE).